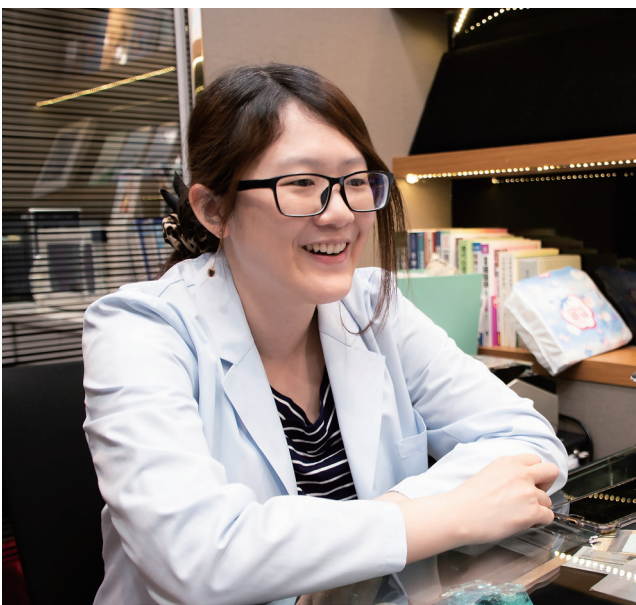


二二康緹牙醫診所 專業分科媲美大型醫院

從溝通出發

建立最精準的牙科治療

文／洪詩茵 攝影／何佳華



詹雨璇牙醫師認為，溝通是所有治療的起點。

位於新北市三重區正義北路的康緹牙醫診所，以「社區牙科醫院」為願景，引進多樣化先進牙醫設備材料，並召集堅強的專業牙醫師團隊，透過精準的專業分科，提供三重及其週

邊地區民衆媲美大型醫院的器材、技術與牙醫服務，讓患者不用為了看牙捨近求遠，甚至需要忍著牙痛苦等大型醫院的治療排程。康緹牙醫診所以先進齊全的醫療設備、T2M及T2M真人線上客服、陣容堅強的專科醫師群及樂於溝通的醫病態度，累積諸多患者的支持，其T2M粉絲專頁累積近五千個讚，足見其服務備受患者支持與肯定，儼然已坐穩「社區牙科醫院」的位置。

專業分科 提供精準治療

康緹牙醫診所前身為蘆洲區皇家牙醫診所及三重區麗緻牙醫診所，有感於牙科醫療日新月異，為了提供更精準的治療、更先進的設備、更專業的服務，於二〇一四年合併，期能提供患者更好的診療環境及醫療服務。

一般牙科的詹雨璇醫師於診所服務多年，從皇家一路到康緹，看見診所對患者的用心，以及給予牙醫師的充分自由與授權，始終堅守崗位，提供三重及蘆洲地區民衆最親切專業的服務。

過去，牙醫診所尚未專科化時，患者常因沒有專業設備或相關專科醫師，而需要轉診至大型醫院的牙醫專科。詹雨璇醫師表示，轉院或轉診容易降低患者的就診意願，病患好不容易和牙醫師建立起信任感，轉診後卻需面對全然陌生的環境與醫師，因而卻步；另外，跨院所轉診治療也讓醫師間較難雙向溝通治療計畫。診所專科化的優勢在於：患者經診所內轉診即可得到專科設備及專科醫師的治療，醫師間能順暢溝通、即時修正治療計畫，進而減少等待時間及提高治療品質。另外，

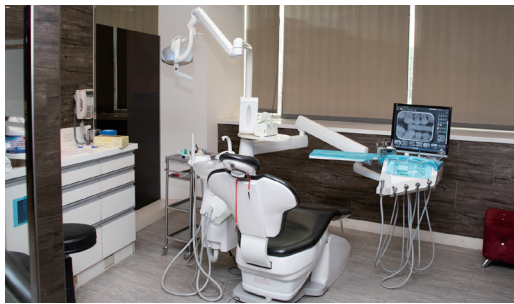




日本 MORITA 電腦斷層 / 可局部拍攝 3D 影像，亦具備全口攝影及側顱攝影功能。



X光室備有 ScanX 讀片機，便於精準讀取數位 X 光片影像並建檔，方便日後查詢。



診所備有獨立的診療空間，並引進一系列義大利 Anthos 牙科治療椅，提供舒適看診體驗。



為提升專科醫師看診效率，備有雙診療椅的治療室，可快速切換治療，無須等待醫材準備時間。

可精確測量根管長度，讓醫師快速判斷根管情況。
同時，康緹對於機台用水一點也不馬虎，全面供應經藍海淨水濾心過濾的 RO 淨水，一樓候



診所三樓等待區高雅明亮，擺放許多藝術品。

康緹牙醫診所因醫師群衆多，若患者有突發狀況，即使主治醫師不在，其他醫師也能夠即時提供協助，避免患者因找不到醫師惶恐不安。

康緹牙醫診所診療空間區分為三個樓層，各自配有獨立的治療空間，同時引進一系列義大利 Anthos 牙科治療椅，希望給予患者最舒適放鬆的牙科治療體驗。
診所配備的日本 Morita 電腦斷層儀，除了可局部拍攝 3D 影像，提高植牙、拔牙、根管、牙周等牙科治療的精準度，亦具備有全口攝影及側顱攝影功能，可拍攝全口牙齒含骨頭的 X 光片，方便醫師了解全口情況，並透過側顱攝影了解骨骼及牙齒側面相對關係，讓矯正治療更精準。另外，精確清晰的 X 光片於初期診斷、中期檢視、預後觀察都是非常重要的環節項目，診

所一、二樓 X 光室皆配備 ScanX 讀片機，可精準讀取數位 X 光片影像並於電腦資料庫建檔，便於日後查詢。
為了提供最專業的牙科治療，診所診療椅皆備有荷茂 Zonitex 內攝影機，讓牙醫師在治療過程中可隨時將口內情況拍照輸出，與患者討論最佳治療計畫，藉此達到醫病雙贏的良好溝通，讓患者安心與放心。
此外，由於根管治療操作範圍狹小，牙科用顯微鏡可讓專科醫師在顯微鏡放大下進行顯微根管、顯微手術等，提供患者更精細確實的治療，提昇根管治療成功率。康緹亦投入資金引進多台精確且方便使用的根管測量儀，



兒童牙科專屬診療空間，充滿童趣。



顯微鏡／適用於顯微根管、顯微手術，給患者更精細確實的治療品質。

診區旁更配置日本 Parana 治療型自動電子血壓計，供患者隨時量測，讓有高血壓、心臟病等相關病史的患者看診時更安心。

建立溝通順暢的醫病關係

除了專業分科及先進的醫療設備外，因應時代趨勢，康緹已架設官方網站，並提供「24小時」官方帳號及「24小時」大客服平台，上班時段由

真人即時回覆線上提問，也可以線上預約診療時段，避免患者多跑一趟，體貼不方便打電話的民眾。

國內牙醫診所比比皆是，常有民眾不知該如何挑選牙醫診所。詹雨璇醫師秉持親切態度問診，總是堅持先聽患者說，再從患者的自述中去分析病因，若遇見患者無法明確描述自己的牙齒狀況，詹醫師會由臨床經驗出發，給予患者一些選項，慢慢地一項一項詢問，適當引導患者找出自己牙齒的真正問題。

詹醫師表示，醫病關係最重要在於「溝通」，好的溝通才有好的治療。牙科療程常需要一、三個月以上，矯正植牙等更可能以年計算，牙醫師與患者之間能否順暢溝通至關重要，從問診、尋找病因、討論治療計畫、進行治療到完成治療後的定期回診，都需要醫病雙方互相信任配合，建議患者可藉由診療過程觀察，看牙醫師是否願意花時間與您溝通，康緹對診所醫師的首要要求就是「耐心」及「溝通」。

從硬體設備到軟體服務，康緹以「社區牙科醫院」為念，期許成為社區民眾最信任的牙醫診所！

康緹牙醫診所

服務項目 & 專業醫師群：

- ◆ 一般牙科：賴郁樺院長、郭致良、詹雨璇、陳柏睿、姚弘汎、陳涵鈺、李昭霽、蘇聖凱、王振穎、蔡宛儒、蘇鈞弘、沈育廷、王智陽醫師
- ◆ 廣復牙科：何國寧、柯恩生、蘇英芳醫師
- ◆ 根管專科：朱露玲、蘇聖凱醫師
- ◆ 人工植牙：劉定國醫師
- ◆ 智齒拔除：王有宇醫師
- ◆ 齒顎矯正：李勝揚醫師
- ◆ 牙周專科：郭大維醫師
- ◆ 兒童牙科：王威迪醫師

先進醫療設備：

美國 DENTOL 根管用電動馬達、法國 ACTEON 超音波機、荷蘭 Dips 生命監視器、美國 SoanX 讀片機、荷茂 Moritex 內攝影機、荷茂 Moritex 光固化機、日本 MORTAX 光機、日本 MORTA 根管測量儀、日本 MORTA 電腦斷層、義大利 Artos 治療椅、美國 ZN ESPE 牙材、顯微鏡、日本 Parana 治療型電子血壓計、醫療級 RO 濾心等



康緹牙醫診所主要服務三重地區的民眾。

